

Cobertura pavilhão existente (Nível 360)
escala 1:50

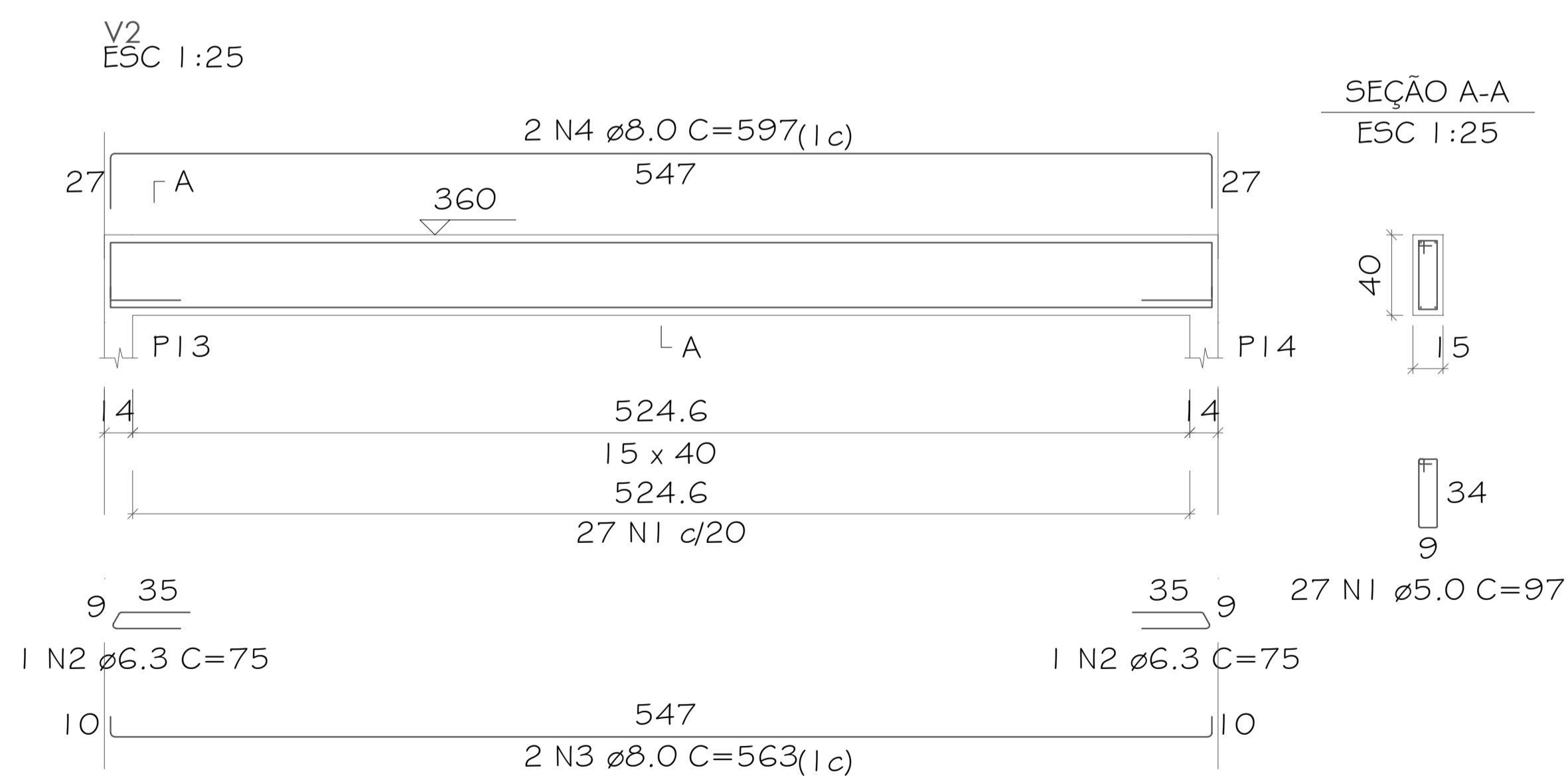
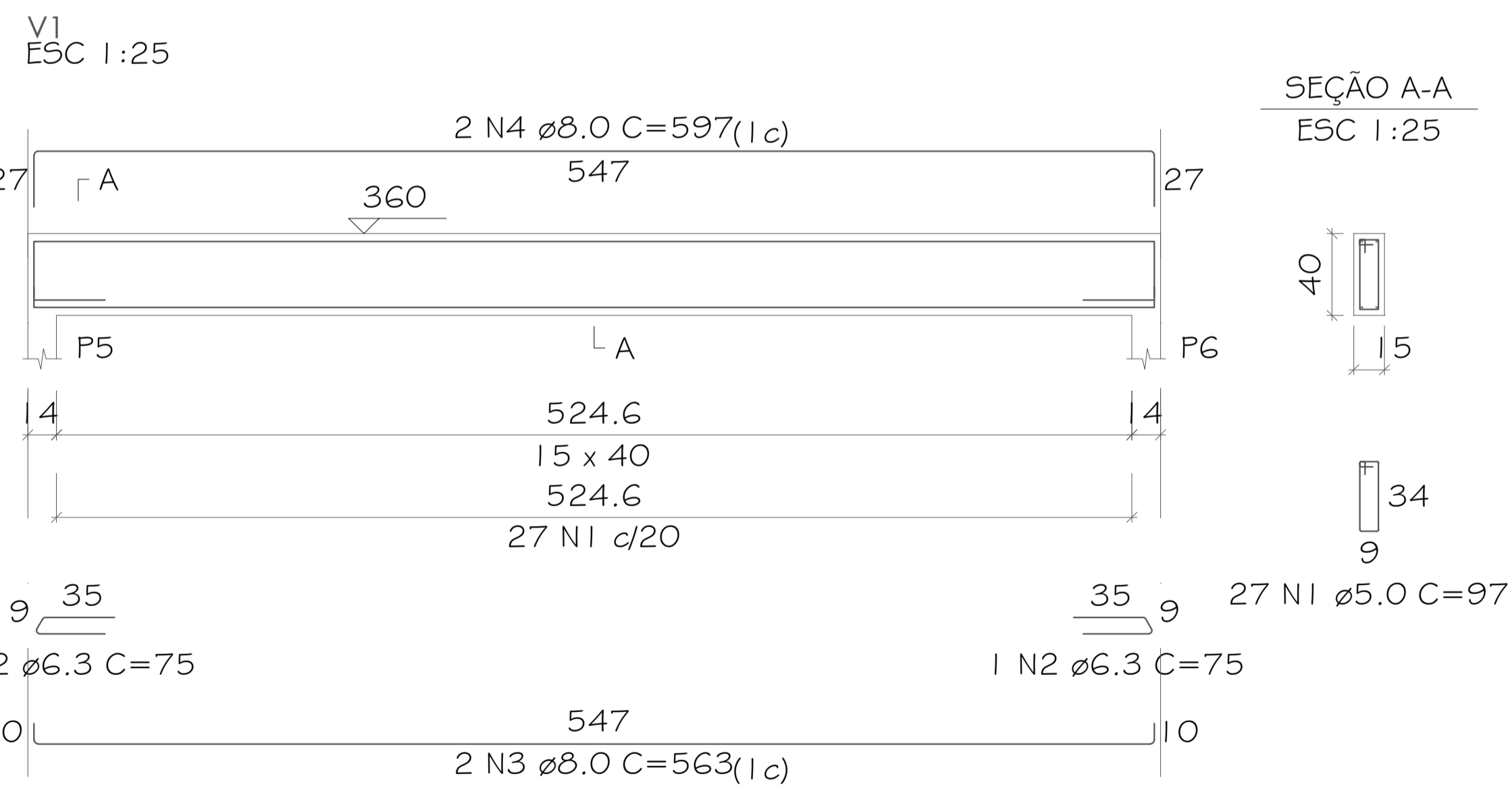
RELAÇÃO DO AÇO

AÇO	N	DIAM (mm)	QUANT	C.UNIT (cm)	C.TOTAL (cm)
CA60	1	5.0	54	97	5238
CA50	2	6.3	4	75	300
	3	8.0	4	563	2252
	4	8.0	4	597	2388

RESUMO DO AÇO

AÇO	DIAM (mm)	C.TOTAL (m)	PESO + 10% (kg)
CA50	6.3	3	0.8
	8.0	46.4	20.1
CA60	5.0	52.4	8.9
PESO TOTAL (kg)			
CA50		20.9	
CA60		8.9	

Volume de concreto (C-25) = 0.63 m³
Área de forma = 9.97 m²



PROJETO
REFORMA E AMPLIAÇÃO PAVILHÃO L. CUTIA

LOCAL
Inferior - Linha Cutia, Novo Xingu/RS - CEP: 99687-000

RESPONSÁVEL TÉCNICO
Tays Lucia Remoniti
CREA/RS 247973

PROPRIETÁRIO
Prefeitura Municipal de Novo Xingu
04.207.526/0001-06

CONTEÚDO
Fôrma e vigas de amarração - Pavilhão existente

PROJETO
Estrutural

ÁREA
62.33m²

DATA
18/06/2024

FRANCHA
03 / 11

DIREITOS AUTORAIS RESERVADOS. LEI 9.610/98